

先着順!

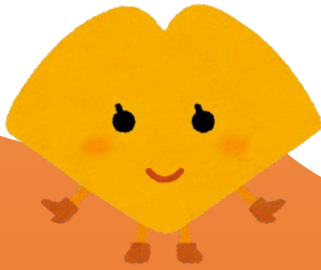
事前申込制

9月15日より
センター窓口にて
お申込みください



秋の将棋大会

～将棋愛好者のつどい～



日時：**10月10日(火)**
13時～16時

気軽に
ご参加ください！！

場所：西成労働福祉センター

大会 (A級・B級トーナメント)

指導対局 (森先生が級位を認定!)

上達講座 (次の一手)

(公財) 西成労働福祉センター

☎ 06-6641-0296

