

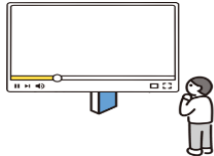
日雇を長年やってきたが、年齢的に安定就労を目指したい、生活保護を受給したが、仕事をして自立したい等、各人の意欲が強くても、様々なハードルから、就労に結びつかないケースがあります。今月号では常用就職に向けた具体的な支援内容や求人情報を紹介し、常用就職に向けて選択肢を広げて、ご検討頂く機会を提供します。



常用求人紹介までのイメージ



求人を選ぶ



待合内の常用求人モニターで求人内容を確認します。

詳細を聞く



センター職員が求人の詳細を説明します。

履歴書・面接準備



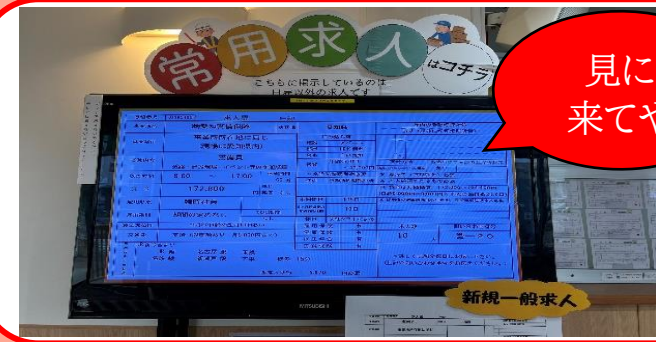
*要予約

キャリアカウンセリングを実施し、面接に向けたサポートを行います。その後、事業所と面談の日程調整をし、紹介状を発行します。

事業所と面談



事業所の事務所等で面談を実施します。



見に来てや

【相談時間】

事前に電話で問い合わせ頂けると、案内がスムーズになります。
問い合わせ先 06-6641-0296

平日 10:20~11:45 / 13:15~16:00

*紹介時間等重なる場合、お待ち頂くことがあります。

常用就職に向けた支援を実施しています

【注目の常用求人状況】

6月末時点で、窓口での常用求人は計50件でした。職種は建設、警備に限らず、清掃や介護補助等、さまざまな求人があります。

【常用就職に向けての課題】

常用就職に向けて、各人の意欲が強くても、様々なハードルから、就労に結びつかないケースがあります。

例えば、給料支給日まで生活費がもたない、決まった連絡先がない、保証人が必要等。そのなかで、センターとして、常用就職への意欲をもつ労働者の方々がいることを説明し、事業所には給与の前払い等の配慮を頂いた求人もあります。また、長野、愛知、富山、岡山等の地方からの求人もあります。あなたの常用就職に向けての課題を解消できるかもしれません。求人は随時更新予定です。是非窓口へ相談にお越し下さい。

【日雇経験をどう伝える?】

常用就職を希望される方を対象とした、無料で利用できるキャリアカウンセリングがあります。(就職活動の専門家によるお悩み相談・要予約)

日雇を長年経験されてきた方にとって、「あなたの日雇経験を、履歴書や面接でどう伝えるか」は重要です。仕事を行う上で、あなたのこだわりや心掛けていたことがあると思います。例えば、現場で顔を合わす労働者には、自分から元氣よく挨拶をしていた等。キャリアカウンセラーは、あなたの状況に合わせてアドバイスを行い、面接や履歴書への不安を解消します。



建設

求人 25 件

宿舎完備

17 件

給与の前払い対応可 11 件

警備

求人 17 件

週一〜勤務可

2 件

宿舎完備

4 件

保証人不要

3 件

給与の前払い対応可 8 件

清掃

求人 3 件

現場が西成区

1 件

短時間勤務可

3 件

その他

求人 5 件

ブドウ栽培等

1 件

運輸、介護補助、荷積み、



6月末時点求人状況
※求人は充足している場合があります
求人チェックポイント(重複あり)

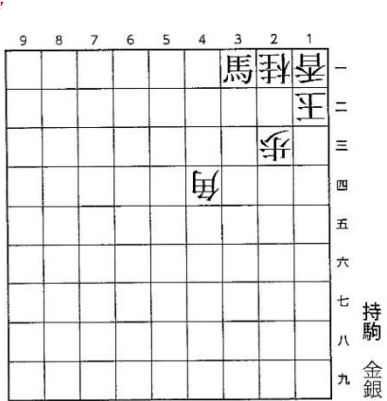
求人情報

大阪万博の開催まで2年を切った。会場となる夢洲では建築工事も始まっているようだ。資材高騰と円安の影響があり会場整備に必要な費用が増える見込みである。日本政府が出展するパビリオン「日本館」の建築工事の入札では、予定価格内での応札がなく不成立になり、開幕に完成を間に合わせるため、随意契約に切り替えた。また入場券の基本料金は7500円に設定される予定で、消費者にとってもコストに見合うイベントとなるのか気になるところだ。

地域の現金求人数は、対前年度比で▲0.9%とほぼ同水準となった。今後大阪万博を皮切りにIR、リニア中央新幹線開業を控えている。地域の求人担当者からは「大阪万博やIRの仕事是直接請けなくても、建設需要が高まることで業界全体が人手不足となり、必然的に様々な仕事が増える」との話も聞かれる。今後地域の求人にも波及することが望まれる。

6月の地域求人数 (速報値)		対前月増減比	対前年同月増減比
現金(日払い)	13,863	15.7%	-0.9%
契約(延べ数)	13,103	9.1%	-0.4%
高齢者清掃(ほか)	4,992	7.8%	-9.0%

森先生の詰り将棋 (二手詰)



答えは裏面に掲載



持駒 金銀

持駒 金銀

「第1回初夏の交流戦」を開催しました!



6月20日、第1回初夏の交流戦をセンター内で開催しました。32名の方にご参加いただきました。...

また指導対局では、強くなるための考え方や大局観を学んでいただきました。

先生方のコメント

森信雄七段: いいイベントになってよかったです。だいぶ定着してきて、勝ち負けだけでなく、楽しめるような雰囲気がよかったです。



森信雄七段

北川茂日本将棋連盟大阪府支部連合会名誉会長: 毎回、指導対局のたびにみなさん上達しているように思います。...



北川茂日本将棋連盟大阪府支部連合会名誉会長

森幸士普及指導員: 今回は初めてお会いする方も多かったです。みなさん楽しんでいただけたみたいでうれしかったです。



森幸士普及指導員

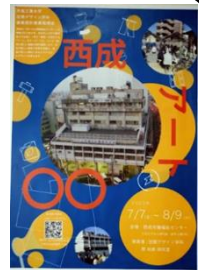


日雇労働者等技能講習事業 選考会型講習 日程表

Table with columns: 講習科目, 募集人数, 受付期間, 選考説明会, 講習日. Lists various Go-related courses and their schedules.

※選考会型講習は受講決定人数が3名未満の場合、講習の中止又は講習日程を変更する場合があります。また、天災やその他やむをえない事情により講習を中止することがあります。

西成×アート×○○開催中: センター待合スペースで大阪工業大学空間デザイン科の学生の作品を展示しています。



釜ヶ崎日誌: 7/6 三角公園にてあいりんセタまつりが開催される(主催: あいりんクリーン推進協議会)...



無料結核健診

- 7月18日(火) 10:00~11:30 萩之茶屋南公園(三角公園)南側
7月25日(火) 13:30~15:30 西成労働福祉センター(特掃登録)
8月8日(火) 13:30~15:30 西成労働福祉センター(特掃登録)

環境整備紹介日: Table with columns for date and time for environmental maintenance activities.

詰将棋の解答

詰将棋の解答: 1三金同桂 2一銀まで. 初手1三銀は同桂で詰まない。1三金が正解で、同桂に2一銀までの詰み。先に金を捨てて銀を残しておくのが急所。