

欢迎来到Deep Osaka Street (大阪・西成飞田地区商店街联合会)！通过集印和创作讲坛来享受「地藏王的新年」！

西成・  
飞田地区  
商店街联合会

寻找地藏菩萨，在2023年收集好运♪

# 地藏菩萨 集印活动

将在属于飞田地区商店街联合会的10条商店街举行集印活动，在那里可以拜访各处的地藏菩萨。快拿着「飞田地区地藏菩萨地图」，去收集好运吧！

※预计在商店街安排3个地点。具体位置将在当天通过告示牌公布。

抽奖会

■举行时间：1/20(五) 1/21(六) 1/22(日)

★在商店街内参与活动的商店领取「地藏菩萨地图」，然后拿着它GO!GO!GO!

1/22(周日)

11:00~19:00

\*抽奖每人限定1次!!!

参加方法

免费参加

1. 从商店街参与活动的店铺获得「飞田地区地藏菩萨地图」寻找指定的地藏菩萨吧！

①~⑫的景点(地藏菩萨、纪念碑、龙神、以及供养冢)为对象！

2. 收集到两个地藏菩萨的印之后，1月22日(周日)请拿到抽奖会场

※在商店街内将设立三个抽奖点。具体地点将在活动当天通过告示牌公布

3. 通过摇奖赢得精美的奖品吧！

\*抽奖1人1次机会哟！！



在这里盖章！

飞田地区商店街联合会

- 1 飞田本通商店街振兴组合会 (动物园前1号街)
- 2 飞田本通中央商店会 (动物园前2号街)
- 3 飞田本通本町商会
- 4 飞田本通南商店会
- 5 飞田本通親荣会
- 6 今池本通商店会
- 7 山王市场通商店会
- 8 新开筋西商店会
- 9 新开筋中央商店会
- 10 新开筋东商店会

在这里盖章！

像糖果般迷人  
可爱的地藏菩萨

「あめじぞう」

西成的地藏菩萨是一个非常善良的小地藏。同时，商店街也希望对所有来客表达善意。因此，这一主旨使得「あめじぞう」得以诞生。它的灵感也来源于使人们增加交流的「大阪老奶奶的糖果」。

西成×地藏菩萨为主题、  
新作讲坛正式发布！

2023  
1/22  
sunday

开场：下午2点30分  
开演：下午3点  
~约1个小时

# 「地藏正月」 创作故事会

题目

创作讲坛：旭东南步

个别交流：旭堂南步狐狸×窟彦兵卫  
「西成、地藏菩萨、昭和、人情和未来」

大阪市西成区太子2-3-3

会场

ココルーム

Osaka Metro「动物园前站」徒步约5分钟  
JR・南海「新今宫站」徒步约8分钟  
★就在动物园前2号街



免费参加  
无需预约



本名：彦坂真一郎、上方落语的研究家。  
读卖新闻的记者。日本笑声协会会员。组织「落语漫歩讲座」、通过与落语有关的地方来介绍历史和文化。著有《笑福亭純瓶と行く上方新三十六景落語散策そぞろ歩き》。他也是大阪成蹊大学和其他大学的兼职讲师、同时从事落语和创作活动。

作家  
狐狸窟彦兵衛

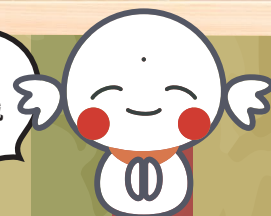
讲坛师  
旭堂南步

2019年3月3日拜入旭堂南左卫门。从每月的学习会「千里之路，始于南步」为首、在东京、博多、城崎等其他较远地方的定期会「南步曲艺场」也如期举行。  
以「普通人走向伟大」为主题、他创作并表演了以普通人为主角的生活故事。并以「人的故事」在全国各地的民宅、聚会和活动中进行巡演。

★这个活动在日本经济产业省的刺激商店街需求项目「加油吧！商店街」中被采纳。

问 询： 地藏新年和地藏集印接力事務局 06-7410-3812(担当:足立)  
组 织： 飞田地区商店街联合会

背面也要看哦







# 西成 飞田地区商店街联合会 地藏菩萨 Map

像糖果般迷人、可爱的地藏菩萨

西成的地藏菩萨是一个非常善良的小地藏。同时，商店街也希望对所有来客表达善意。因此，这一主旨使得「あめじぞう」得以诞生。它的灵感也来源于使人们增加交流的「大阪老奶奶的糖果」。

## 何谓地藏菩萨

在佛陀去世1500年、游历了「六道」以拯救众生的「末法之世」。六道指的是地狱、饿鬼、畜生、修罗、人间和天界。在佛教中、人们相信他们会随着这六界轮回直到成佛。地藏菩萨是为拯救未成佛者而出现的佛。从镰仓时代（1192-1333）到战国时代（1467-1568）、在血腥的战争中，人们越来越相信地藏菩萨、哪怕在地狱中也会出现拯救人们。地藏菩萨通常被描绘成光头、穿长袍的僧人、右手拿着锡杖、左手拿着茱萸、代表地藏菩萨不断拜访六道、拯救人们并满足他们的愿望。地藏菩萨还经常被供奉在村庄的出入口、期待地藏菩萨发挥守护神的作用、保护旅行者的安全。远离村庄的地方会有六座连在一起的地藏菩萨、就像是走过六道的地藏菩萨的分身。

## 本地的地藏菩萨

大阪地铁动物园前站周围的商店街区域、是在明治时代（1868-1912）举行的第五届全国产业博览会（1903）的遗址上新开发而成。区域主要由连接新世界和南部周边区域的纪州要道组成。而后，许多人迁入了这些曾经是田地的土地、从而逐渐形成了定居点。在每个定居点、当地人都供奉着一尊地藏菩萨、至今仍有许多残存。然而、由于人口老龄化和城镇重建、越来越多的地藏菩萨被拆除或移到寺庙内。由于明治时代的人口大涌入、一时间被称为「国民病」的肺结核盛行。为了驱散疾病、许多地藏菩萨被冠以「止咳地藏」、「清噪地藏」等名称。此外、位于智崇院内的「立春地藏」、据说包含了希望孩子们长大后成为受人尊敬之人的愿望。「幸地藏」的底座上有死去孩童的名字以及「释净信童子」的字样、被人们认为有能够慰藉已故孩童的灵魂并且护佑该地区孩童的力量。诚然、在多数情况下、并不是每个地藏的历史都有详细的记载。但诸如「晋升地藏」和「孩童地藏」这样的名字仍然流传至今、似乎每个地藏都饱含着当地人的愿景。