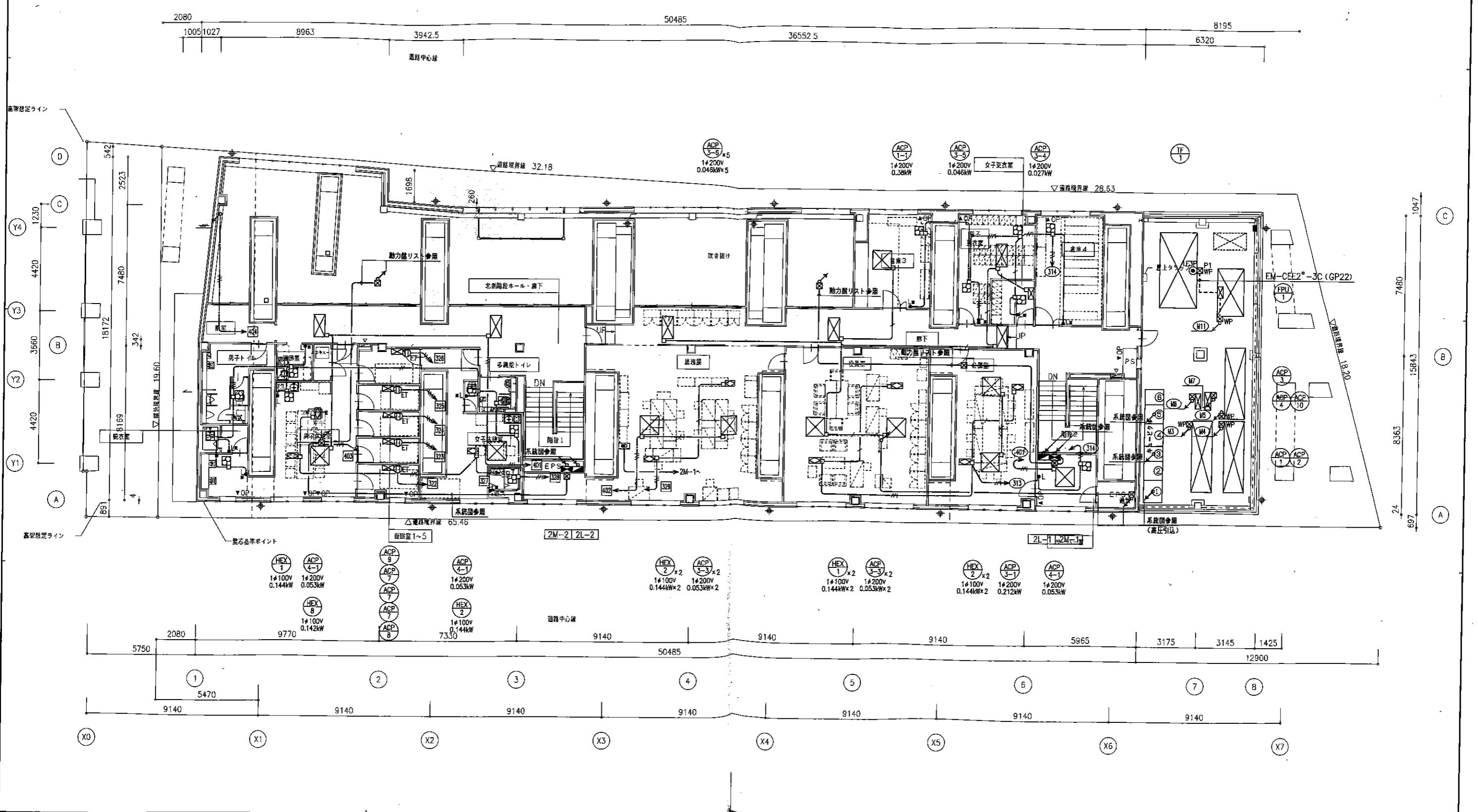
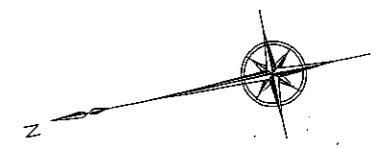


凡例		
記号	名称	名称
⊙LF3P	電極 3P 保持器具	
☒	天井換気扇	機械設備工事
☒	全熱交換器	機械設備工事
☒	空調室内機	機械設備工事
⓪ ET	埋込コンセント 2P15A×1	ET付
⓪ WP	防水型コンセント 2P20A×1	ET付200V用
• L	埋込スイッチ 1P15A 動作表示灯付	
⓪	押入スイッチ ON・OFF	ランプ付



設計年月日	2018.03.26	工事名称	西成労働福祉センター仮移転施設	E
設計者	南海辰村建設一級建築士事務所	図面名称	幹線・動力・電灯設備 2階平面図	10/37
図面番号	A1: 1/100 A9: 1/200	縮尺		