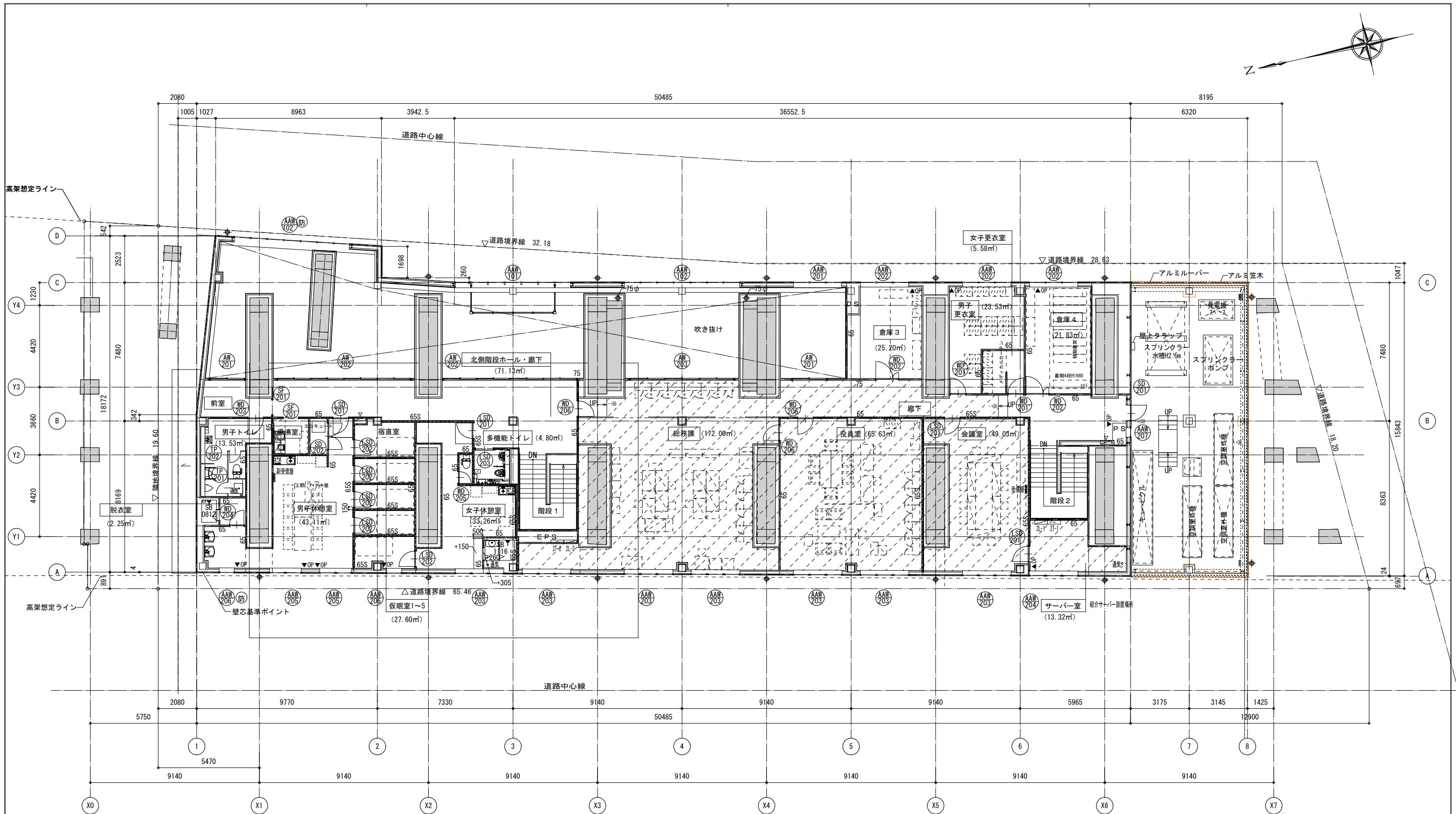
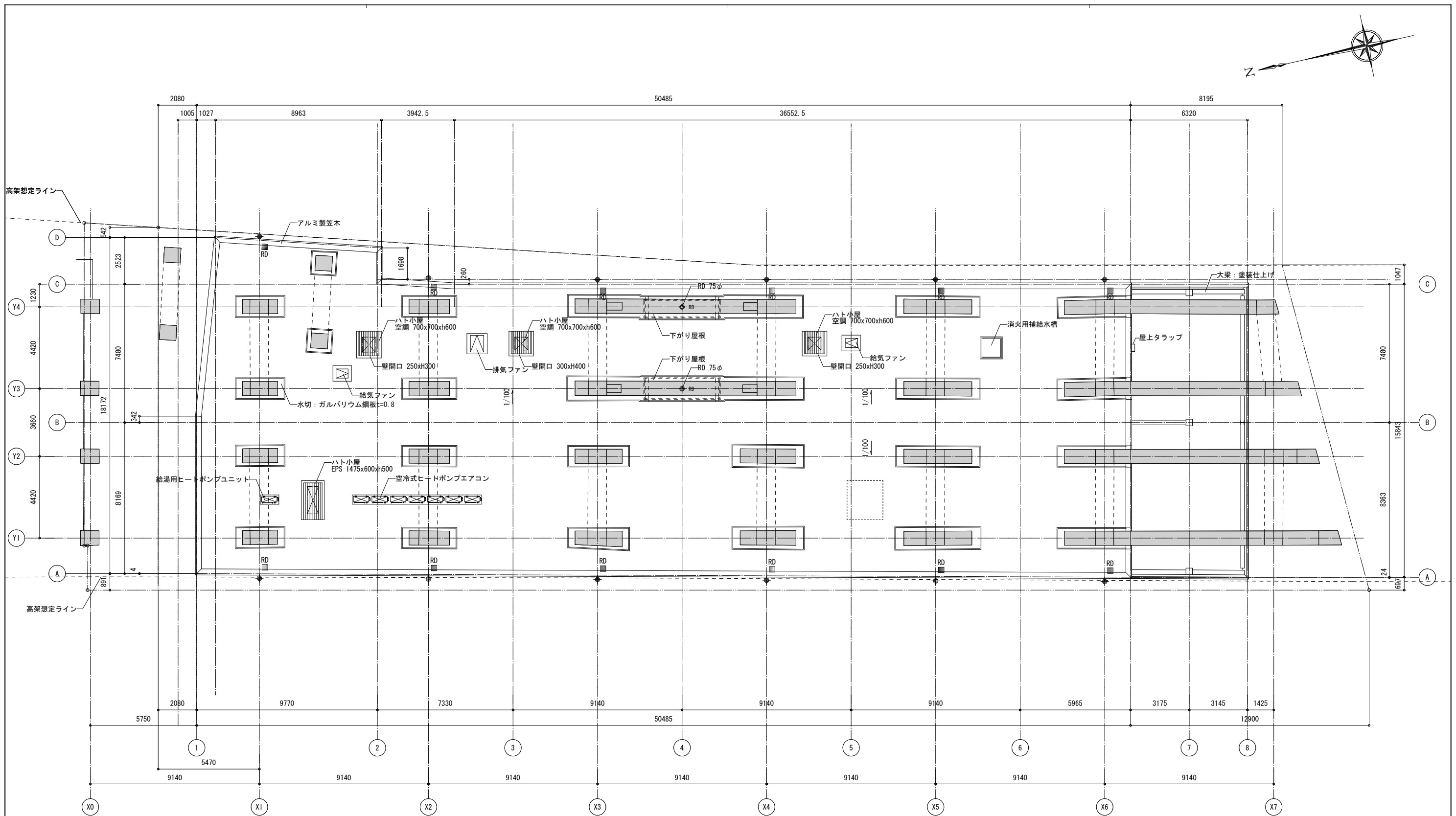






(凡例)																	
	L6S65下地GB-R12.5+GB-R12.5 6W充填		RD	ルーフドレイン(丸型 特記なき限り100φ)		消火器BOX (増込型)		集水ます (インバート付き)		延焼の恐れのある範囲			防火設備 (法2条9号の2 ロ) (常閉) 告示1360号				
	L6S65下地GB-R12.5+9.5+GB-R12.5+9.5 6W充填 (遮音仕様)		RD	縦樋 (丸型 特記なき限りカラーVP 100φ据込み金物#1000)		排煙オペレーター		集水ます (泥ためあり)		ジェットタオル			防火設備 (法2条9号の2 ロ) アルミサッシ認定品				
	L6S75下地GB-R12.5+GB-R12.5 6W充填		RD	ルーフドレイン (横引型 特記なき限り 100φ)		X7 シック補助放水柱 (設備工事)		開電柱					特定防火設備 (令112条1項) (常閉) 告示1369号、認定品				
				OAフロア範囲		KEMからの現状高さを示す		下水マンホール (汚水・雨水合流式)									
特記無き限り下記の項目に従う。									変更年月日		南海辰村建設 一級建築士事務所		設計年月日 2018.03.26	工事名称 西成労働福祉センター仮移転施設	A		
											部長		課長	設計番号 17-02	縮尺 A1:1/100 A3:1/200	図面名称 1 階平面図	図番 15 / 65

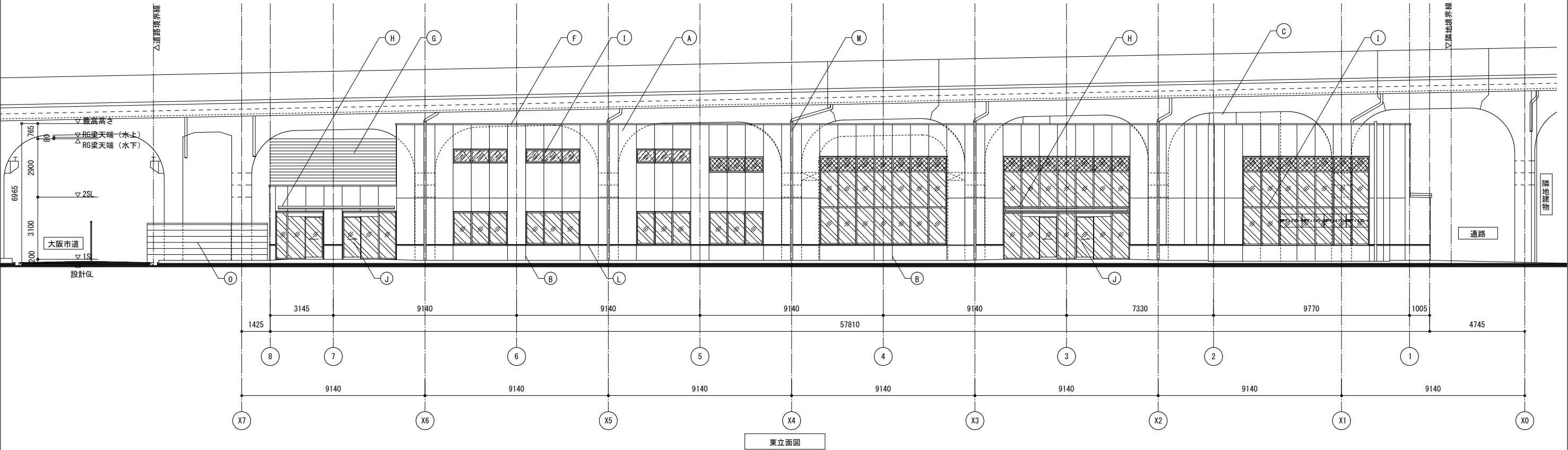
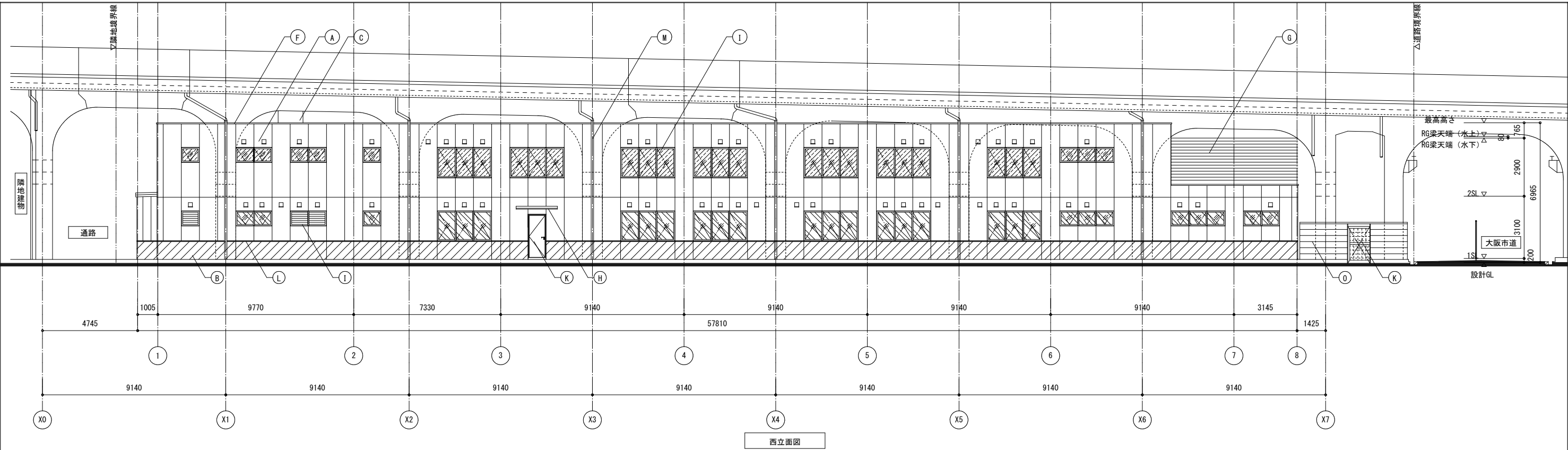


(凡例)											
65	L6S65下地GB-R12.5+GB-R12.5 6W充填	RD	ルーフドレイン(丸型 特記なき限り100φ)	消火器BOX (増込型)	集水ます (インバート付き)					防	防火設備 (法2条9号の2 ロ) (常閉) 告示1360号
65S	L6S65下地GB-R12.5+9.5+GB-R12.5+9.5 6W充填 (道管仕様)		縦樋 (丸型 特記なき限りカラーVP 100φ 据込み金物#1000)	排煙オペレーター	集水ます (泥ためあり)	ジェットタウル				防	防火設備 (法2条9号の2 ロ) アルミサッシ認定品
75	L6S75下地GB-R12.5+GB-R12.5 6W充填	RD	ルーフドレイン (横引型 特記なき限り100φ)	X7 シック-補助放水栓 (設備工事)	開電柱					特	特定防火設備 (令112条1項) (常閉) 告示1369号、認定品
			OAフロア範囲	KBMからの現状高さを示す	下水マンホール (汚水・雨水合流式)						
特記なき限り下記の項目に従う。											
						変更年月日	南海辰村建設 一級建築士事務所		設計年月日 2018.03.26	工事名称 西成労働福祉センター仮移転施設	A
							部長	課長	設計番号 17-02	図面名称 2階平面図	図番 16/65
							縮尺 A1:1/100 A3:1/200				

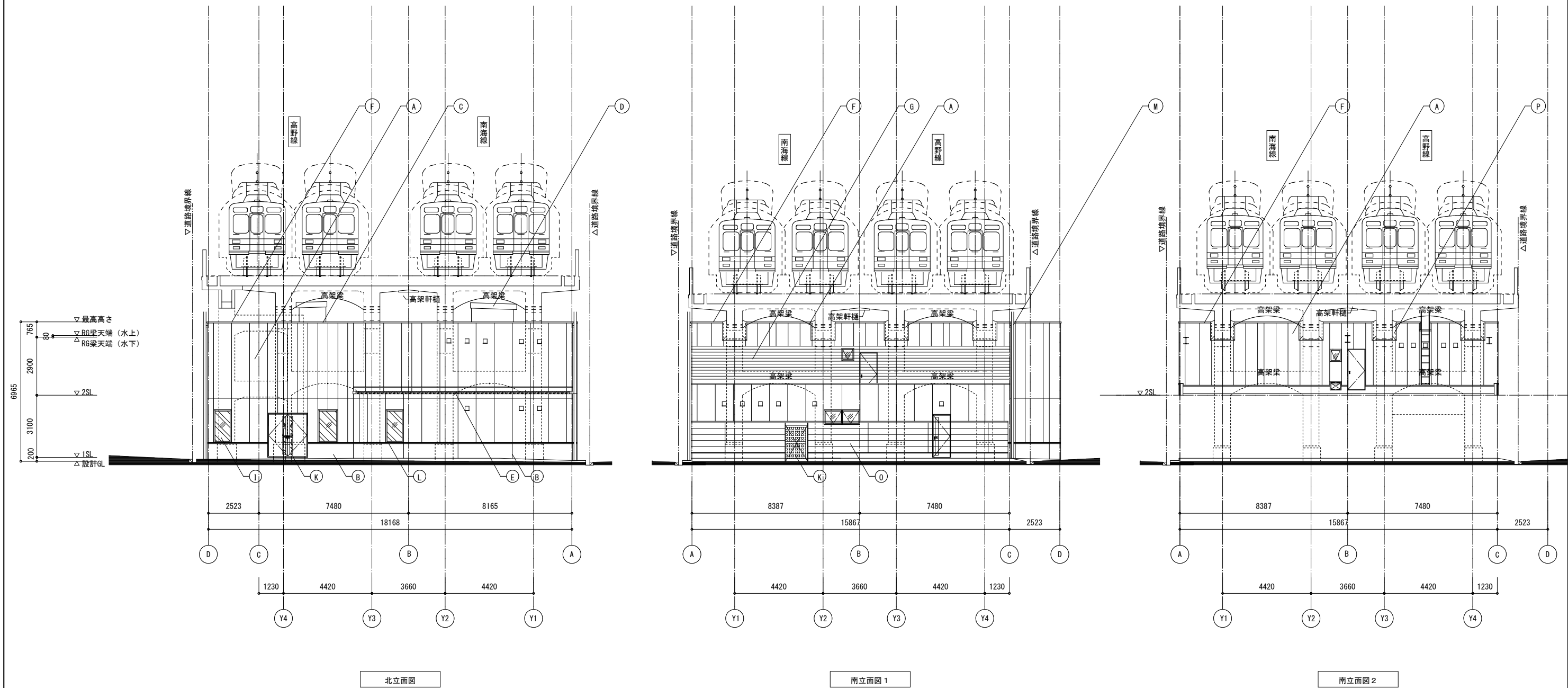


 RD	ルーフドレイン (丸型 特記なき限り75φ)	
	縦樋 (丸型 特記なき限りカラーVP 100φ 組み金物1000)	
 RD	ルーフドレイン (横引型 特記なき限り 100φ)	

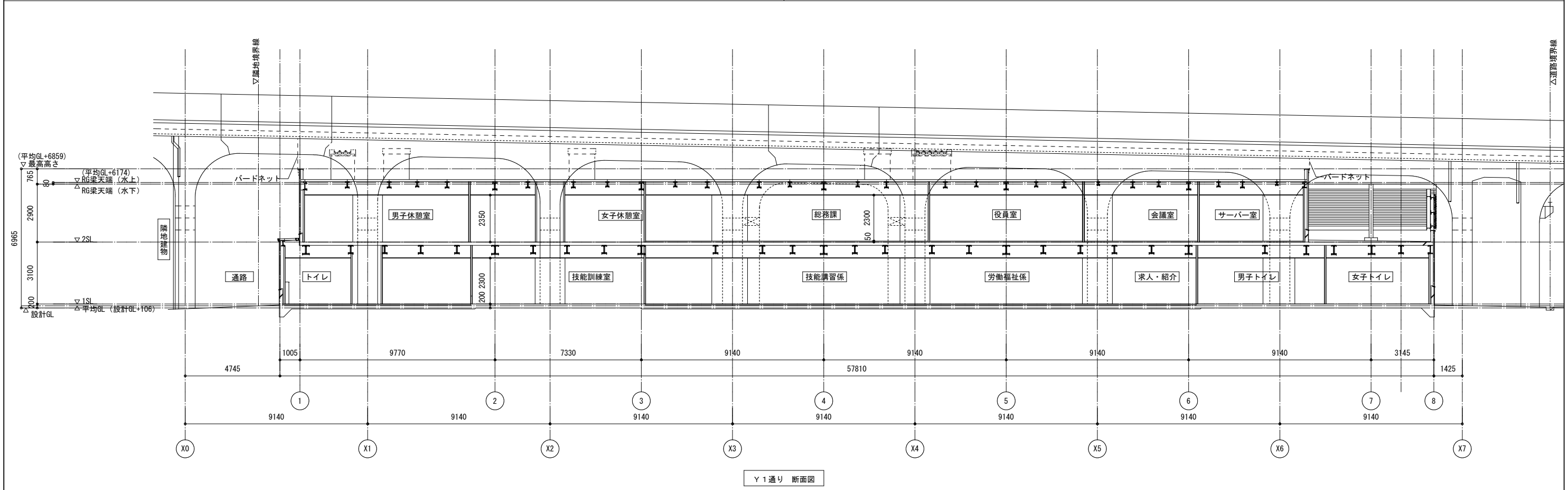
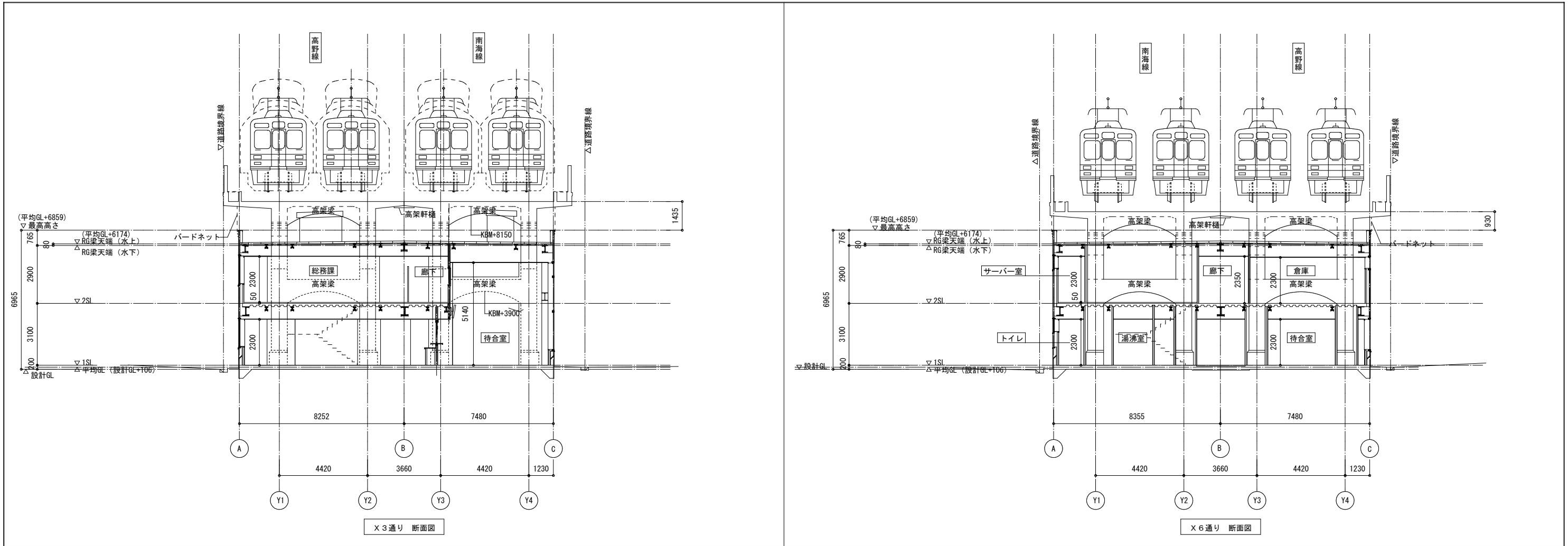
特記無き限り下記の項目に従う。				実受年月日		 <b>南海辰村建設 一級建築士事務所</b>		設計年月日 2018.03.26	工事名称 西成労働福祉センター仮移転施設	A
						部長 課長 設計番号 17-02		縮尺 A1:1/100 A3:1/200	図面名称 屋根伏図	図番 17/65



凡 例			
(A)	押出成形セメント板 t=60 50mm二丁タイル貼り	(F)	アルミ製笠木 B-1
(B)	RC型枠外し 50mm二丁タイル貼り 伸縮目地 @3000以内	(G)	アルミ目隠ルーバー B-2
(C)	繊維混入ケイ酸カルシウム板 t=15+12 吹付タイル	(H)	アルミ庇
(D)	折板H90ハゼ t=0.6 断熱t=100ダブルバツク	(I)	アルミGW・アルミサッシ・ガラリB-2
(E)	折板H88 t=0.6	(J)	アルミ建具(自動ドア)
		(K)	鋼製建具 SOP
		(L)	水切 カラー鋼板
		(M)	縦樋(丸型 特記なき限りカラーVP 100φ)(括み金物 @1000)
		(N)	アルミベントキャップ
		(O)	押出成形セメント板 t=20の上 吹付タイル
		(P)	塞ぎプレート カラー鋼板 t=0.6
			光触媒コーティング
			飛散防止フィルム(屋外)+防犯フィルム(屋内)
			飛散防止フィルム(屋外)+飛散防止フィルム(屋内)
			飛散防止フィルム(屋外)



凡 例								
(A)	押出成形セメント板 t=60 50mm二丁タイル貼り	(F)	アルミ製笠木 B-1	(K)	鋼製建具 SOP	(P)	塞ぎプレート ｶﾞﾗｽ/ｱﾙﾐ鋼板 t=0.6 W=200	
(B)	RC型枠外し 50mm二丁タイル貼り 伸縮目地 @3000以内	(G)	アルミ目隠ルーバー B-2	(L)	水切 カラー鋼板	(Hatched)	光触媒コーティング	
(C)	繊維混入ケイ酸カルシウム板t=15+12 吹付タイル グラスウール充填	(H)	アルミ庇	(M)	縦樋(丸型 特記なき限りカラーVP 100φ)(掴み金物 @1000)	(Cross-hatched)	飛散防止フィルム(屋外)+防犯フィルム(屋内)	
(D)	折板H90ハゼ t=0.6 断熱t=100ダブルバツク	(I)	アルミGW・アルミサッシ・ガラリB-2	(N)	アルミベントキャップ	(Diagonal-hatched)	飛散防止フィルム(屋外)+飛散防止フィルム(屋内)	
(E)	折板H88 t=0.6	(J)	アルミ建具(自動ドア)	(O)	押出成形セメント板 t=20の上 吹付タイル	(Horizontal-hatched)	飛散防止フィルム(屋外)	



南海辰村建設 一級建築士事務所				設計年月日 2018. 03. 26	工事名称 西成労働福祉センター仮移転施設	A
部長	課長	設計番号 17-02	縮尺 A1:1/100 A3:1/200	図面名称 断面図	図番 20/65	
変更年月日						